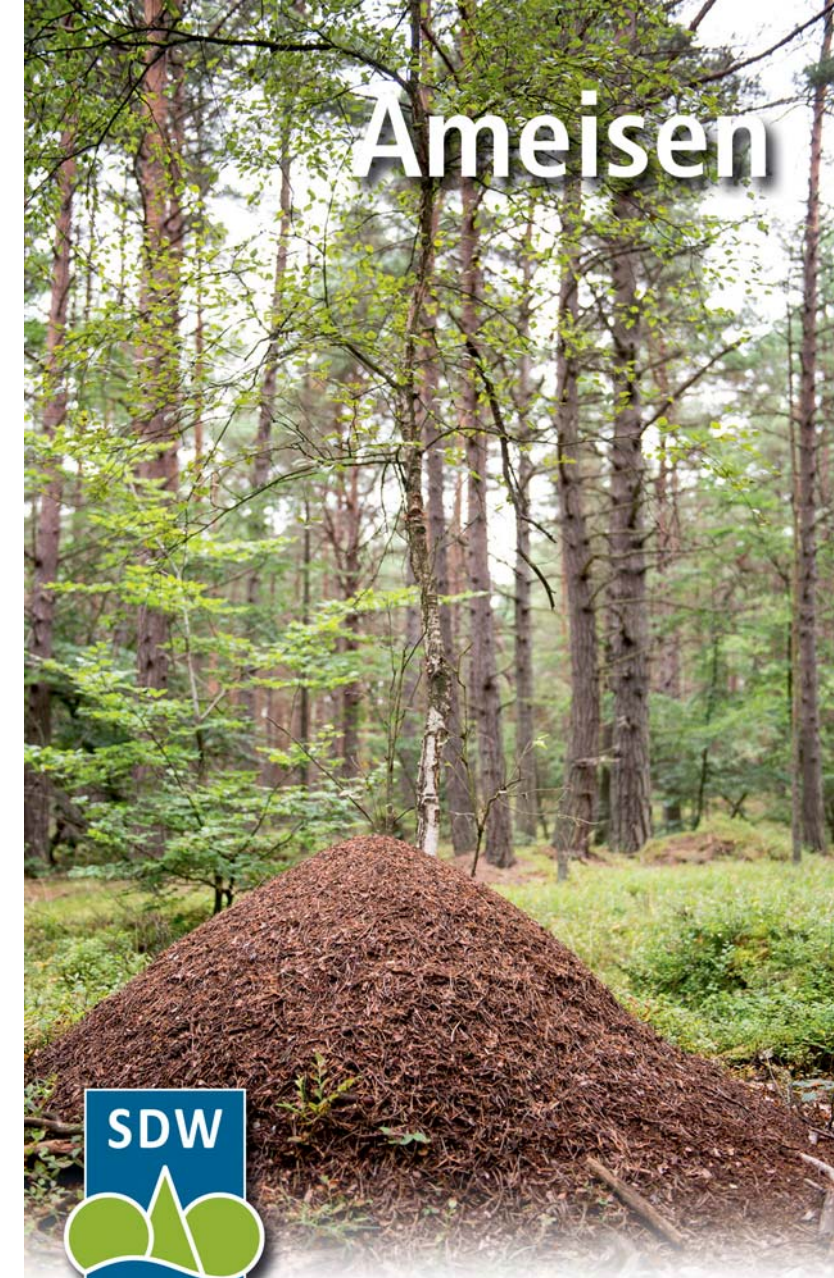


Ameisen



Wer findet den größten Ameisenhügel in den Wäldern von Schleswig-Holstein?

Schutzgemeinschaft Deutscher Wald Landesverband Schleswig-Holstein e.V.

Ameisenexkursion:

Jeder Waldspaziergang kann zur Ameisenexkursion werden. Dabei sind festes Schuhwerk, eventuell Gummistiefel zu empfehlen. Zollstock oder Maßband sollten mitgenommen werden.

Bitte nehmen Sie Rücksicht auf die Tiere und Pflanzen im Wald. Es gilt das freie Betretungsrecht im Wald.

Aber in Naturschutzgebieten, Wildruhezonen, Naturwäldern bleiben Sie bitte auf den Wegen. Achten sie auf Hinweisschilder, sprechen Sie mit dem örtlichen Förster oder auch dem Waldeigentümer.

Beim Vermessen des Ameisenhügels darauf achten, den Hügel nicht zu beschädigen. Deswegen, einen kleinen Abstand zum Nest halten. Ameisen, die an der Hose hochkrabbeln vorsichtig abschütteln und nicht töten.

So vermesse ich einen Ameisenhügel:



Spannende Preise winken ...

(Veröffentlichung der Gewinner an der Landesfeier zum „Tag des Waldes“ im März 2016)

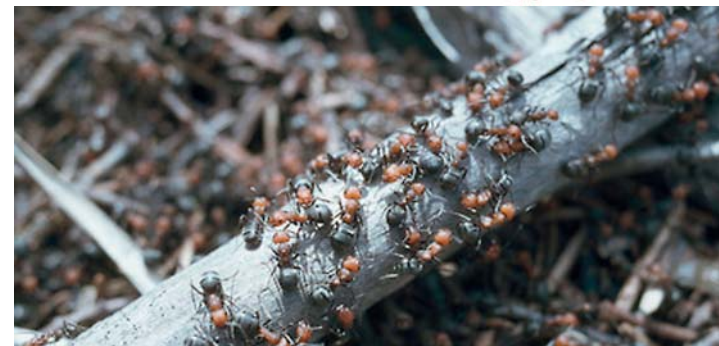
Erster Preis für Schulklassen/Kindergärten und sonstige Gruppen:

Spielen, Lernen, Genießen, ein Tag im Erlebniswald Trappenkamp (mit Anfahrt und Führung)



Erster Preis für Personen: Eine Übernachtung für 2 Personen (Wochenende) im Wälderhaus in Hamburg-Wilhelmsburg (mit Ausstellungsführung)

... und weitere Sachpreise!



Impressum

Herausgeber: Schutzgemeinschaft Deutscher Wald Landesverband Schleswig-Holstein e.V.
Kathenreihe 2 · D-25548 Rosdorf
Tel.: 04822-363382 · Fax: 04822-3637823
Mail: geschaeftsstelle@sdw-sh.de
Internet: www.sdw-sh.de

Gestaltung: W&K netpublishing Christiana Kohn Langenlehsten - www.wk-netpublishing.de

Fotos: Bretz, Happach-Kasan, www.fotolia.de



Name:

PLZ/Ort: Vorname:

Telefon: Straße:

Gruppe Einzelperson E-Mail:

Schule/Kindergarten/Sonstige Gruppen (Anschrift und Ansprechpartner)

Ich versichere, dass das beigefügte Foto ein Originalfoto vom Fundort in Schleswig-Holstein ist. Mit der Einsendung übergebe ich die vollständigen

Bildrechte an die Schutzgemeinschaft Deutscher Wald (SDW), Landesverband Schleswig-Holstein e.V.

Datum: Unterschrift:

Einsendeschluss: 01. März 2016. Der Rechtsweg ist ausgeschlossen.



Schutzgemeinschaft Deutscher Wald
Geschäftsstelle
Landesverband Schleswig-Holstein e.V.
Kathenreihe 2
D-25548 Rosdorf



Waldameisen, wichtig für den Wald

Alle Waldameisenarten sind geschützt. Ihre großen aus Pflanzenteilen erbauten Hügel zeigen an, wo sie leben. Ameisen sind soziale Insekten, die in Staaten leben.

Das Ameisenjahr beginnt im März, wenn die Sonne die Hügel bescheint und die Ameisen sich zur Sonnung auf der Oberfläche sammeln. Ihre Hauptnahrung ist der Honigtau. Er wird von pflanzensaugenden Insekten wie den Blattläusen abgegeben. Ameisen schützen ihre Blattlauskolonien und melken sie. Bienen verarbeiten den Honigtau zu Waldhonig, eine Delikatesse.

Ameisen sind Räuber. Sie werden die „Gesundheitspolizei“ des Waldes genannt. Sie ernähren ihre Brut mit Insekten. Gleichzeitig sind sie selbst Beute insbesondere verschiedener Vogelarten, Insekten, Spinnen, Reptilien und Amphibien.



Verschiedene Waldpflanzen, wie der Lerchensporn, bilden an ihren Samen kleine nahrhafte Anhängsel aus. Die Ameisen nutzen die Anhängsel als Nahrung und verbreiten dabei die Samen. Ameisen sind ein wichtiger Baustein im Ökosystem Wald.

SDW Aktion

Wer findet den größten Ameisenhügel in den Wäldern in Schleswig-Holstein?



Ameisen sind wichtig für unsere Wälder. Deswegen wollen wir wissen, wie viele Ameisenhögel in unseren Wäldern sind und in welchen Wäldern Waldameisen vorkommen.

Die SDW möchte daher Schulklassen, Kindergärten, interessierte Einzelpersonen und Gruppen für Waldameisen begeistern. Gehen Sie in den Wald mit offenen Augen und finden den größten Ameisenhügel.

Fragen Sie zuständige Förster oder örtliche Ameisenheger nach Ameisenhögel in ihren Revieren. Senden Sie uns ein Foto und die entsprechenden Daten. Die Ergebnisse werden der Ameisenschutzware Norddeutschland e.V. zur Verfügung gestellt.



Foto: Bretz

Interessierte können auch bei unseren Kooperationspartnern an speziellen Ameisenführungen teilnehmen:



ErlebnisWald Trappenkamp
www.erlebniswald-trappenkamp.de

Ameisenschutzware Norddeutschland e.V.
www.asw-nord.de



Wussten Sie, dass ...

Baumstubben, der von Ameisen als Nestkern genutzt wurde.

- ... die Ameisen eines Nestes zusammen 3 kg wiegen?
- ... in einem Hügel zwischen 10.000 und 800.000 Ameisen leben?
- ... die Ameisen eines Hügels pro Tag bis zu 100.000 Insekten erbeuten können?
- ... Bienenvölker in Ameisenwäldern bis zu 40 kg Honig pro Hektar ernten können?
- ... die Ameisenarbeiterin das 20fache ihres Gewichts tragen kann?
- ... in Deutschland 13 hügelbauende Waldameisenarten vorkommen?
- ... in Europa 200 Ameisenarten und weltweit über 13.000 Ameisenarten beschrieben sind?
- ... der Mensch der größte Ameisenfeind ist und deswegen die Beschädigung eines Waldameisennestes mit einer Geldbuße geahndet werden kann?

Mein/Unser entdeckter Ameisenhügel befindet sich:

(genaue Beschreibung Ort mit PLZ und Wegbeschreibung zum Nest)

PLZ Ort

Wegbeschreibung zum Fundort

Die Nestkuppel ist cm hoch.

Das Nest hat einen Durchmesser von cm.

Mein/Unser Ameisenhügel steht

- in der Sonne
- im Schatten
- im Halbschatten
- an einem Weg



Es befinden sich Hügel im Umkreis von 20

Meter

- mit Laub
- mit Nadeln

Einsendeschluss ist der 1. März 2016, der Rechtsweg ist ausgeschlossen. Selbstverständlich können Sie uns auch nach dieser Gewinn-Aktion, Postkarten mit Ihren Fundorten senden!

